



FINISH spartelmasse

Specialspartelmasse
til finspartling af
gipsplader

Blad nr.: 15-17.12
Side: 1/2

03/2010

Produktdata

Egenskab

Farve	Hvid
Indhold	Pulver
Vægtfylde	1.100 kg/m ³
Flammepunkt	Ubrandbar
Max. kornstr.	0,1 mm
Max. krympning	18%
Klæbeevne til sparteltape af papir	10%
Emballagestr.	20 kg
Forbrug	0,12 kg/m ²
Tørretid	ca. 24 timer (afhængigt af temperatur og fugtighed)
Opbevaring	Skal beskyttes mod frost, høj temperatur og direkte sollys. Opbevaringstiden varierer med de klimatiske forhold. Ved høj luftfugtighed max. 6 måneder, ellers op til 12 måneder. Efter blanding kan spartelmassen lagres i lufttæt beholder i op til 1 måned
Underlag	Underlaget skal være fri for olie, fedt og støv
Rengøring	Sparteludstyr rengøres med vand
Mærkning	Produktet er ikke omfattet af Miljøministeriet mærkningsregler. Sikkerhedsdatablad kan ses på www.knaufdanogips.dk
Kodenummer	00-1 (1993)

Vigtigt:

- Må kun blandes med vand
- Brug kun rene spande og værktøj, da urenheder kan forringe spartelmassens kvalitet
- Fjern olie, fedt, støv eller afskallet maling fra underlaget før påføring
- Sørg for jævn temperatur og ventilation. Rumtemperaturen bør holdes på 12-25°C, og der bør være ensartede udtørningsforhold i hele rummet. Undgå meget hurtig og meget langsom udtørring, som kan give forringet kvalitet.

Anvendelse

Knauf Danogips spartelsystem, Grund og Finish, det rigtige til perfekte vægge og lofter uden synlige samlinger.

Perfekt til spartelfinish. Let at slibe. Anvendes både til hånd- og maskinspartling.

Knauf Danogips Finish er beregnet til afsluttende spartling. Inden den tages i brug skal 1. spartling med sparteltape og Knauf Danogips Grund samt evt. 2. spartling med Knauf Danogips Grund være helt tør og jævn.

Egenskaber

- Let at bearbejde
- Til det sidste spartellag
- Høj vedhæftning
- Nem at slibe
- Til hånd- og maskinspartling

Fordele

Fabriksblandet med sikkerhed for ensartet kvalitet. Optimal sikkerhed mod revnedannelser.

Den smidige konsistens og gode vedhæftningsevne minimerer spild grundet "nedfald" og reducerer rengøring til et minimum.



Blad nr.: 15-17.12
Side: 2/2

03/2010

Klargøring

Gipspladerne skal være monteret i henhold til gipspladeproducentens anvisninger.

Rumtemperaturen bør holdes på 12-25°C.

Der skal være en god ventilation, så spartelmassen kan tørre. Der bør være ensartede udtørningsforhold i hele rummet. Undgå meget hurtig og meget langsom udtørring, som kan give forringet kvalitet.

Blanding

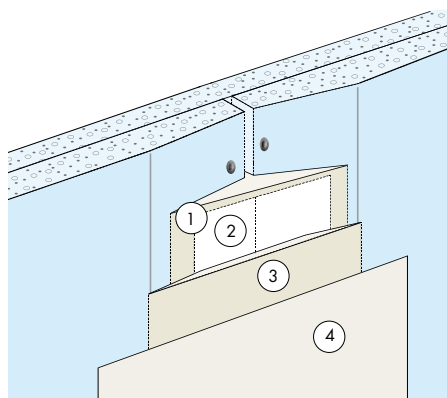
Brug rene spande. Plastspande er bedst. Brug aldrig spande af aluminium eller træ. Bland i forholdet ca. 10 liter koldt vand til 20 kg spartelpulver. Hæld pulveret i vandet og rør godt om. Lad massen stå i 20-30 minutter og rør så godt om igen. Lidt vand eller spartelpulver kan samtidig tilføjes til ønsket konsistens.

Udføres blandingen med maskine, f.eks. mixer på boremaskine, skal der køres med lav hastighed for at undgå luftblærer i spartelmassen.

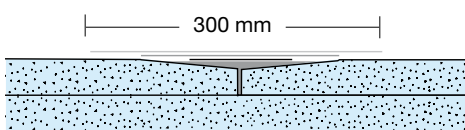
HÅNDSPARTLING

Når 1. spartling med Knauf Danogips Grund og sparteltape samt evt. 2. spartling med Knauf Danogips Grund over samlinger, hjørner m.m. er gennemtør og eventuelle ujævnheder slebet bort, er der klar til behandlingen med Knauf Danogips Finish.

Spartling før tapetsering og lign.: Læg et lag spartelmasse over pladesamlinger. Brug en 7" eller 12" stålspartel. Træk overflødig masse af med let hånd, sådan at pladeforsænkningerne er fyldt godt op.



- 1 Første spartellag - Grund
- 2 Ilægning af sparteltape, papir Tørring
- 3 Andet spartellag - Grund Tørring
- 4 Færdigspartling - Finish



Eventuelle kortkantsamlinger spartles ud i god bredde. Søm- og skruehuller, hjørner, afslutninger m.m. stryges over. Brug en 6" eller 7" stålspartel. Ved hjørner spartles hver side for sig.

Eventuelle ujævnheder slibes bort, når finishspartlingen er gennemtør. 2 gange spartling – Grund + Finish – er normalt tilstrækkeligt, hvor der skal tapetseres el. lign. Vi anbefaler dog 3 gange spartling. Før tapetsering er det en god idé at grunde overfladen. Brug f.eks. en gang alkydgrunder.

Spartling før maling: Kravene til jævnheden er normalt større, når der skal males. Det anbefales, at spartlingen udføres af minimum 4 gange. 2 x Grund + 2 x Finish. Første Finish-spartling udføres som ovennævnte. Efter udtørring og eventuel slibning udføres den afsluttende Finish på samme måde. Bedst med en 12" stålspartel.

Tørretid og slibning: Spartelmassen skal være helt gennemtør, inden eventuelle ujævnheder slibes bort. Det tager normalt min. 24 timer.

Brug fint tørslibepapir nr. 100-120. Grovere sandpapir kan rive gipspladekartonen op. Mindre ujævnheder og slibestøv kan fjernes med en let fugtig svamp eller malarulle.

Værktøj: Knauf Danogips har også det rigtige spartelværktøj, der gør arbejdet lettere. F.eks. de rigtige stålspartler, plan- og hjørnepudsere.

Yderligere information: Spørg efter Knauf Danogips spartelvejledning.

MASKINSPARTLING

Se særlig anvisning fra Knauf Danogips.

www.knaufdanogips.dk

Knauf Danogips' hjemmeside bliver løbende ajourført, og der kan således være forskelle på den information, der findes på trykt materiale, og på hjemmesiden. Informationerne på hjemmesiden er altid den gældende.